

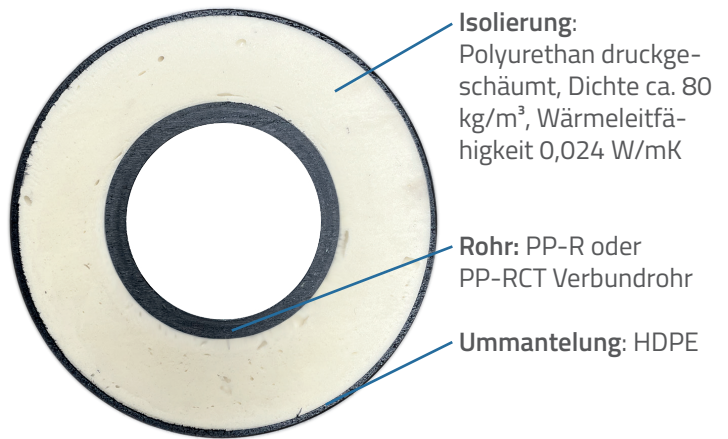
VORISOLIERTE ROHRSYSTEME
ENERGIEVERLUSTE &
BETRIEBSKOSTEN MINIMIEREN.



VORISOLIERTE PP-R & PP-RCT Rohre von POLYMELT

Erdverlegte, vorgedämmte POLYMELT-Rohre sind eine der energieeffizientesten Methoden, um warmes Trinkwasser, Heiz- und Kühlwasser oder Thermalwasser über längere Strecken zu transportieren.

Unsere vorisolierten Rohrsysteme haben eine PUR-Hartschaumdämmung und sind mit einem PE-Mantelrohr umschlossen. Wir bieten die isolierten Systeme mit Rohren aus der ECOSAN und MECHANICAL Produktserie an. Die, im Vergleich immer noch sehr leichten, Rohrsysteme sind einfach zu installieren, minimieren die Energieverluste und senken die Laufzeitkosten. Optimal für den Einsatz in Neubauten und die Sanierung von Fernwärme- und Fernkältesystemen.



Zubehör, Fittinge

Für eine flexiblere Installation werden in Kürze vorgedämmte Formstücke in unser Sortiment aufgenommen (Abdichtung mit Schrumpfschläuchen/-bändern). Projektbezogen bieten wir entsprechendes Zubehör bereits jetzt an. Weiteres Zubehör wie verschiedene Vorkonvektions-Schrumpffolien oder Endlosrollen, Verschlusskappen sowie Schrumpf- und Dichtungsbänder ergänzen das Sortiment.



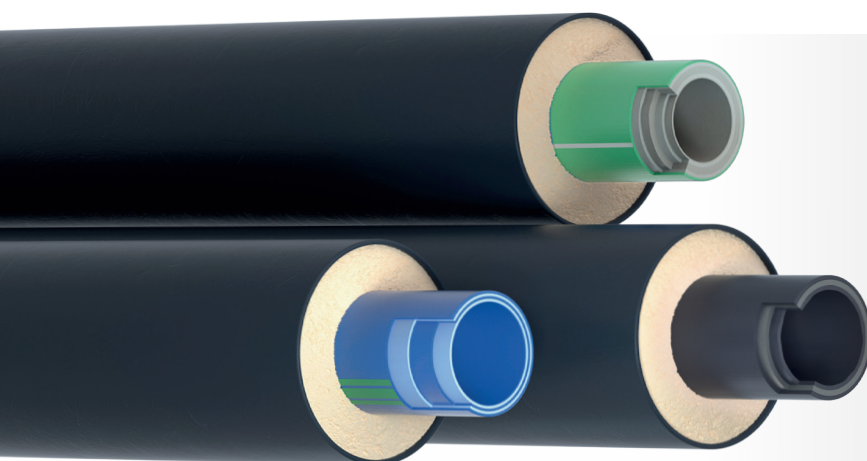
Rohr						Ummantelung	Isolierung
ECOSAN		MECHANICAL PP-R		MECHANICAL PP-RCT		Äusserer Durchmesser	Dicke
SDR 7,4	SDR 11	SDR 11	SDR 17,6	SDR 11	SDR 17,6		
32 mm	-	32 mm	-	32 mm	-	90 mm	27 mm
40 mm	-	40 mm	-	40 mm	-	110 mm	33 mm
50 mm	-	50 mm	-	50 mm	-	110 mm	28 mm
63 mm	-	63 mm	-	63 mm	-	125 mm	29 mm
75 mm	-	75 mm	-	75 mm	-	140 mm	30 mm
90 mm	-	90 mm	-	90 mm	-	160 mm	33 mm
110 mm	-	110 mm	-	110 mm	-	200 mm	42 mm
125 mm	-	125 mm	125 mm	125 mm	125 mm	225 mm	47 mm
-	160 mm	160 mm	160 mm	160 mm	160 mm	250 mm	42 mm
-	200 mm	200 mm	200 mm	200 mm	200 mm	315 mm	54 mm
-	250 mm	250 mm	250 mm	250 mm	250 mm	400 mm	69 mm

Technische Daten

- Rohrlänge: 5,8 m
- An den Enden beidseitig 220 mm ohne Isolierung

Normen

EN 15874, DIN 8077, DIN EN 253, DIN 8075



POLYMELT vorisolierte Rohre für individuelle Anwendungen, z. B.

- Warmes & kaltes Trinkwasser
- Fernwärme und -kühlung
- Thermalwassersysteme